

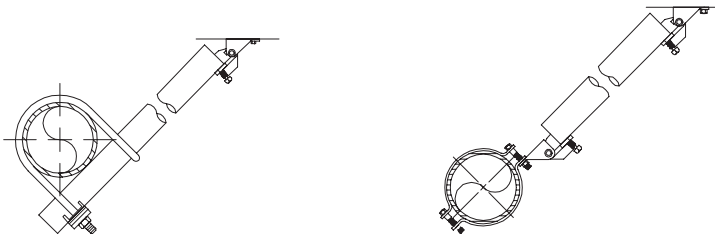
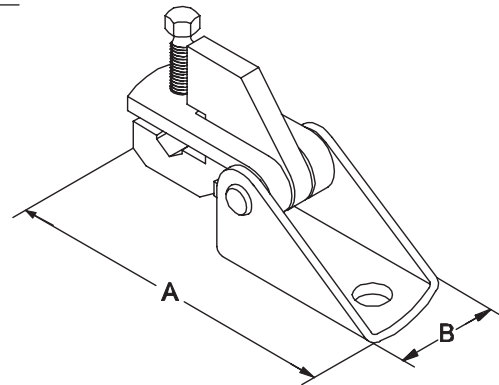


## Fixation d'entretoisement universelle à écrou tournant

980

### Caractéristiques techniques

- **Dimensions du tuyau de support (nominales) :** DN25/1", DN32/1¼", DN42/1½" et DN50/2".
- **Caractéristiques :** Convient à de nombreuses tailles de tuyaux de support, barres verticales ou profilés. Pour toutes les constructions en acier. Cette fixation peut être montée sur tous les angles de surface. Le boulon à tête décollante permet de s'assurer que l'installation a été correctement effectuée. La conception comporte une ouverture concentrique de la fixation.
- **Matériau :** acier au carbone.
- **Finition :** simple ou électrozingué.



1 - Utilisation avec d'autres produits d'entretoisement Tolco®.

### Fixation d'entretoisement universelle à écrou tournant - 980 Données physiques

Entretoisement nominal (SI)	Diamètre du tuyau (US)	Dimensions (mm / inch)		Charge théorique horiz. maxi. (kg/lbs)	Quantité par boîte	Poids de la boîte (kg/lbs)	Référence		Finitions
		A	B				Europe	Asie / Amérique	
DN25-DN50	1" - 2"	152.4 / 6.00	41.3 / 1.63	1254 / 2765	20	12 / 26	980100PLAIN	980	Simple
DN25-DN50	1" - 2"	152.4 / 6.00	41.3 / 1.63	1254 / 2765	20	12 / 26	980100	980EG	électrozingué

### Notice importante de conception et d'installation

Cet article a été conçu, testé et approuvé pour être uniquement utilisé avec d'autres produits d'entretoisement Tolco® disponibles chez SupplyNet®.

La fixation d'entretoisement universelle à écrou tournant est conçue pour être utilisée avec l'attache Fast Clamp® Figure 1000 ou l'attache de tuyau Figure 4A, toutes reliées par le tuyau de support et installées conformément aux recommandations de la National Fire Protection (NFPA) 13 afin de maintenir le tuyau en cas de vibrations et de secousses sismiques.

La longueur de l'entretoisement, en fonction de sa taille et de son type, est définie par la National Fire Protection Association (NFPA) 13.

Insérez entièrement l'élément de l'entretoisement dans le mors et serrez le boulon jusqu'à ce que sa tête se détache.

Un élément de fixation d'un diamètre maximum de 19,1 mm est conçu pour être inséré dans l'orifice "H" et fixé à la structure portante.

La charge théorique horizontale maximum ne doit pas excéder 1 254 kg.